



Výzkumný ústav
lesního hospodářství
a myslivosti, v. v. i.

Mapování holin, využití mobilní aplikace QField

Tomáš Čihák

Žďár nad Sázavou 11.4.2024

Mapování holin, úvod do problematiky

Velkoplošné holiny vznikají v krátkém časovém horizontu

Špatná orientace v terénu, ztráta běžných orientačních bodů jako jsou hranice porostních skupin

Problémy se stabilizací lokalit a plánování zalesnění (velikost plochy, tvar, počty sadebního materiálu)

Náročná specifikace pracovních činností dodavatelům (zadávání prací, kontrola provedení)



Mapování holin, souhrn činností

Zaměřování a popis stavu holin

Mapování odběrových míst půd

Mapování lokalit pro fytoocenologický průzkum

Zaměřování habitatových stromů

Zaměření zalesněných ploch



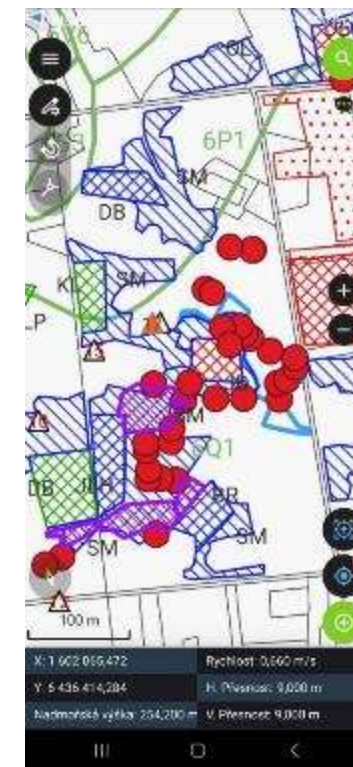


Výzkumný ústav
lesního hospodářství
a myslivosti, v. v. i.



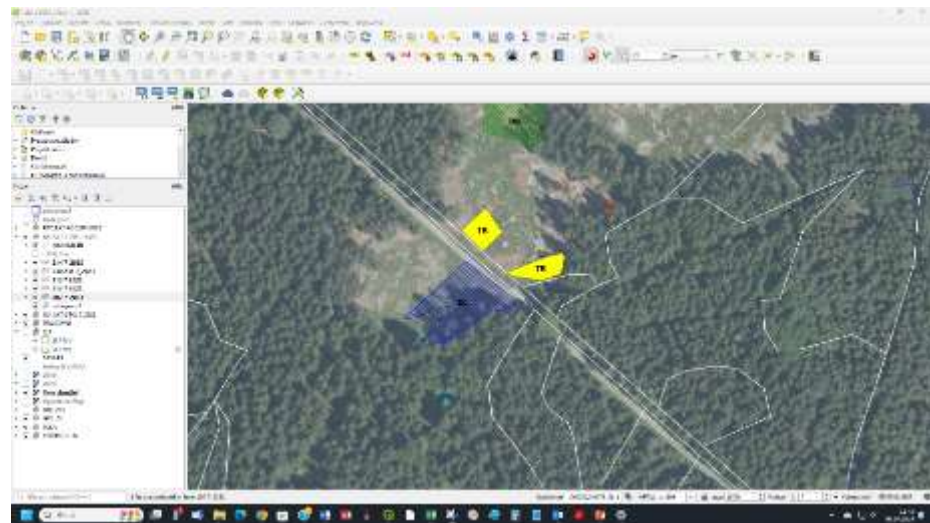
Výzkumný ústav
lesního hospodářství
a myslivosti, v. v. i.

Možnosti zjišťování polohy



Výzkumný ústav
lesního hospodářství
a myslivosti, v. v. i.

Aplikace QField



Příprava
projektu na PC

Terénní měření,
sběr dat

Export projektu
do mobilního
zařízení



Výzkumný ústav
lesního hospodářství
a myslivosti, v. v. i.

	podzim 2022	jaro 2023	podzim 2023
z o	39,4 ha		
ind. ochrana	1,24	0,23	



Děkuji za pozornost

